

## Ons nieuwe net is er voor jou

Jij kent je route van A naar B vanbinnen en vanbuiten. Misschien wandel of fiets je wel naar een station, waar je de trein neemt. Of je neemt de auto tot aan een park-and-ride en springt daar op de bus richting het centrum.

**Vanaf 6 januari 2024** kan dat in Lochristi en Wachtebeke nog vlotter. Samen met je gemeente gaan we in verschillende fases voor **Hoppin, de nieuwe mobiliteitsvisie van de Vlaamse overheid**. Eentje die vervoermiddelen combineren makkelijker maakt en echt inspeelt op jouw noden. Zo reis je dus nog vlotter naar je werk, school, ziekenhuis, favoriete winkel en sport- of cultuurcentrum.

### Meer weten over het nieuwe net van De Lijn?

Check [delijn.be/nieuwenet](https://delijn.be/nieuwenet)

## Het nieuwe net in Lochristi en Wachtebeke

Vanaf 6 januari krijgen bepaalde trajecten een aangepaste bediening. 's Avonds kan je met de belangrijkste lijnen later mee én er is een nieuwe lijn **79** voor Wachtebeke en de kanaaldorpen. We zetten de belangrijkste wijzigingen op een rijtje.

### Lijnen **76**, **77**, **78** De Pinte/Deinze - Gent - Lochristi - Wachtebeke/Beervelde/Lokeren

- Deze lijnen zorgen er samen voor dat je nog steeds elk kwartier naar Gent Dampoort en Gent Sint-Pieters kan.
- Lijn **76** rijdt in de ochtendspits ieder half uur richting Gent, in de avondspits ieder half uur richting Wachtebeke. Op andere momenten blijft dat om het uur.
- Met lijn **77** kan je elk uur mee.
- Ga je richting Lokeren? Dat kan voortaan sneller met lijn **78**. Deze lijn rijdt om het uur via de N70, in plaats van via Lammeken.
- In Wachtebeke kan je voortaan 's avonds later mee met lijn **76**. Tot Lochristi is er in combinatie met lijn **78** 's avonds elk halfuur een bus. Op vrijdag- en zaterdagavond zelfs met extra late bussen.

### Lijn **49** Zele - Lokeren - Moerbeke-Waas - Zelzate

- Alle ritten volgen voortaan dezelfde reisweg tussen Zelzate en Lokeren.
- Op weekdagen rijdt deze lijn verder tot Zele. In Lokeren gaat het voortaan via Daknam in plaats van via de Eksaardebaan.
- Deze lijn rijdt niet meer langs de wijk Wachtebeke Warande.
- De ritten via Wachtebeke Warande en Arcelor Mittal verdwijnen. De nieuwe lijn **79** bedient Arcelor Mittal voortaan elk uur.
- Van maandag tot zaterdag heb je elk uur een bus, op zondag is dat om de twee uur. Op schooldagen rijden er extra ritten tijdens de spits.

### Lijn **79** Oostakker - Sint-Kruis-Winkel - Wachtebeke - Zelzate

- Deze nieuwe lijn gaat via Oostakker, Desteldonk, Mendonk, Sint-Kruis-Winkel, Wachtebeke, Arcelor Mittal, het busstation in Zelzate en Sint-Jan-Baptist. Door de geplande heraanleg van de Spanjeveerbrug en wegenwerken in Mendonk volgt vanaf 6 januari lijn **79** tussen Sint-Kruis-Winkel en Desteldonk de reisweg van lijnen **737** en **738**. **Na deze werken** rijdt lijn **79** ook **via Mendonk**.
- Rijdt elke dag om het uur.
- Aan de halte Oostakker Dorp kan je vlot overstappen op lijnen **12b**, **70** en **71** richting Gent-centrum.

### Lijn **348** Gent Sint-Pieters - Destelbergen - Beervelde - Lokeren

- Deze lijn kende je vroeger onder het nummer 35.

- Lijn **348** rijdt voortaan enkel in de spits. Tussen Gent en Beervelde is dat zowel op schooldagen als in de vakanties. Tussen Beervelde en Lokeren alleen op schooldagen.

### Lijn **737** en **738** Gent Sint-Pieters - Oostakker - Wachtebeke - Zelzate/Overslag

- De vroegere lijn 73 wordt omgevormd naar lijnen **737** en **738**.
- Beide lijnen volgen hetzelfde traject tussen Gent en Wachtebeke. De bussen gaan langs Desteldonk en Sint-Kruis-Winkel.
- Vanaf Wachtebeke volgen de lijnen een andere reisweg:
  - Lijn **737** rijdt verder naar Zelzate en eindigt daar aan het busstation.
  - Lijn **738** heeft als eindpunt Overslag.
- Beide lijnen rijden enkel op schooldagen.

### Lijn **741** Gent Sint-Pieters - Oostakker - Zaffelare - Lokeren

De vroegere lijn 74 is omgevormd tot lijn **741** op maat van leerlingen. Deze lijn rijdt daarom alleen nog op schooldagen, in de spits en op woensdagmiddag.

Wijzigingen steeds mogelijk.  
Raadpleeg [delijn.be/nieuwenet](https://delijn.be/nieuwenet) voor meest actuele info.

HET NIEUWE NET,  
HOE ZIT DAT NU?

## LOCHRISTI WACHTEBEKE

vanaf 6 januari 2024

- 's Avonds kan je later mee
- Nieuwe lijn 79
- Belbus wordt flexbus



## Deze haltes in Wachtebeke krijgen een nieuwe naam

- Wachtebeke Meersstraat wordt Wachtebeke Overledebrug
- Wachtebeke Peene wordt Wachtebeke Knokkestraat
- Wachtebeke Walderdonk wordt Wachtebeke Petunialaan
- Wachtebeke Warande wordt Wachtebeke Zwaluwlaan

## Deze haltes verdwijnen

- Beervelde Molenstraatje
- Lochristi Beervelde Baan
- Zaffelare Dam
- Wachtebeke Kerkstraat

## Deze haltes in Lochristi krijgen een nieuwe naam

- Lochristi Bosdreef wordt Lochristi Sportcomplex Bosdreef
- Lochristi Dorp Oost wordt Lochristi Pauwstraat
- Lochristi Hoekskenstraat wordt Lochristi Dorp-Oost
- Lochristi Lobos wordt Lochristi Ommegangstraat
- Lochristi Rustoord wordt Lochristi Bosdreef
- Zaffelare Oosteindeken wordt Zaffelare Kluiuzestraat
- Zaffelare Windgatstraat wordt Zaffelare Gelei

## Belbus wordt flexbus

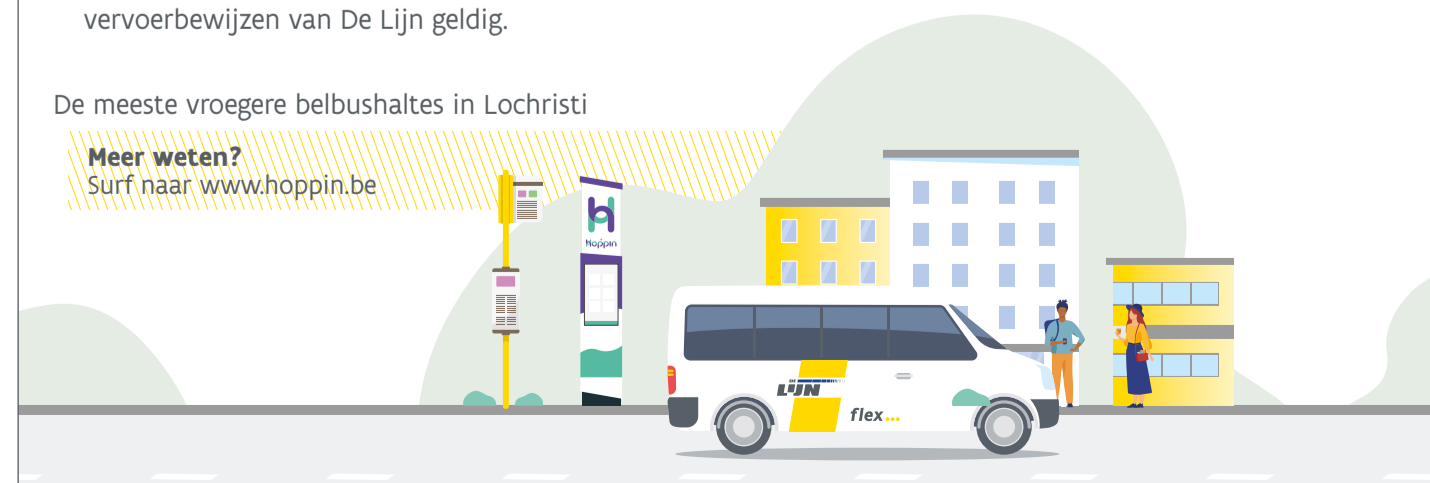
Waar geen vast openbaar vervoer is, kan je rekenen op de flexbussen van De Lijn. Die vervangen vanaf 6 januari de gekende belbusjes.

### Goed om weten

- Maak eenmalig een account aan bij Hoppin.
  - via de Hoppinapp
  - via [hoppin.be](https://hoppin.be)
  - via de Hoppincentrale 0800 12 2 12
- Je kan op de flexbussen rekenen op alle dagen van de week.
  - Op weekdagen rijdt 'ie van 6 tot 21 uur.
  - In het weekend is dat van 8 tot 21 uur.
- Op tijd reserveren is belangrijk! Vraag je rit op voorhand aan.
- Bij elke boeking wordt bekeken wat voor jou de meest geschikte oplossing is. Dit kan de flexbus zijn, maar ook (een combinatie van) een vaste lijn of zelfs de trein.
- Op de flexbus zijn de tarieven en vervoerbewijzen van De Lijn geldig.

De meeste vroegere belbushaltes in Lochristi

**Meer weten?**  
Surf naar [www.hoppin.be](https://www.hoppin.be)



en Wachtebeke worden overgenomen door de flexbus, maar er komen ook heel wat nieuwe flexhaltes bij.

### Deze haltes worden alleen nog bediend door De Lijn Flex.

- Wachtebeke:** Domein Camping, Domein Zwembad, Kalvebrug.
- Lochristi:** Begoniastraat, Ledebeekweg, Smalhaveldstraat
- Zaffelare:** Doornzelestraat, Leemstraat

Een overzicht van alle flexhaltes vind je in de app van de Hoppincentrale.

## Wegwijs met nummers

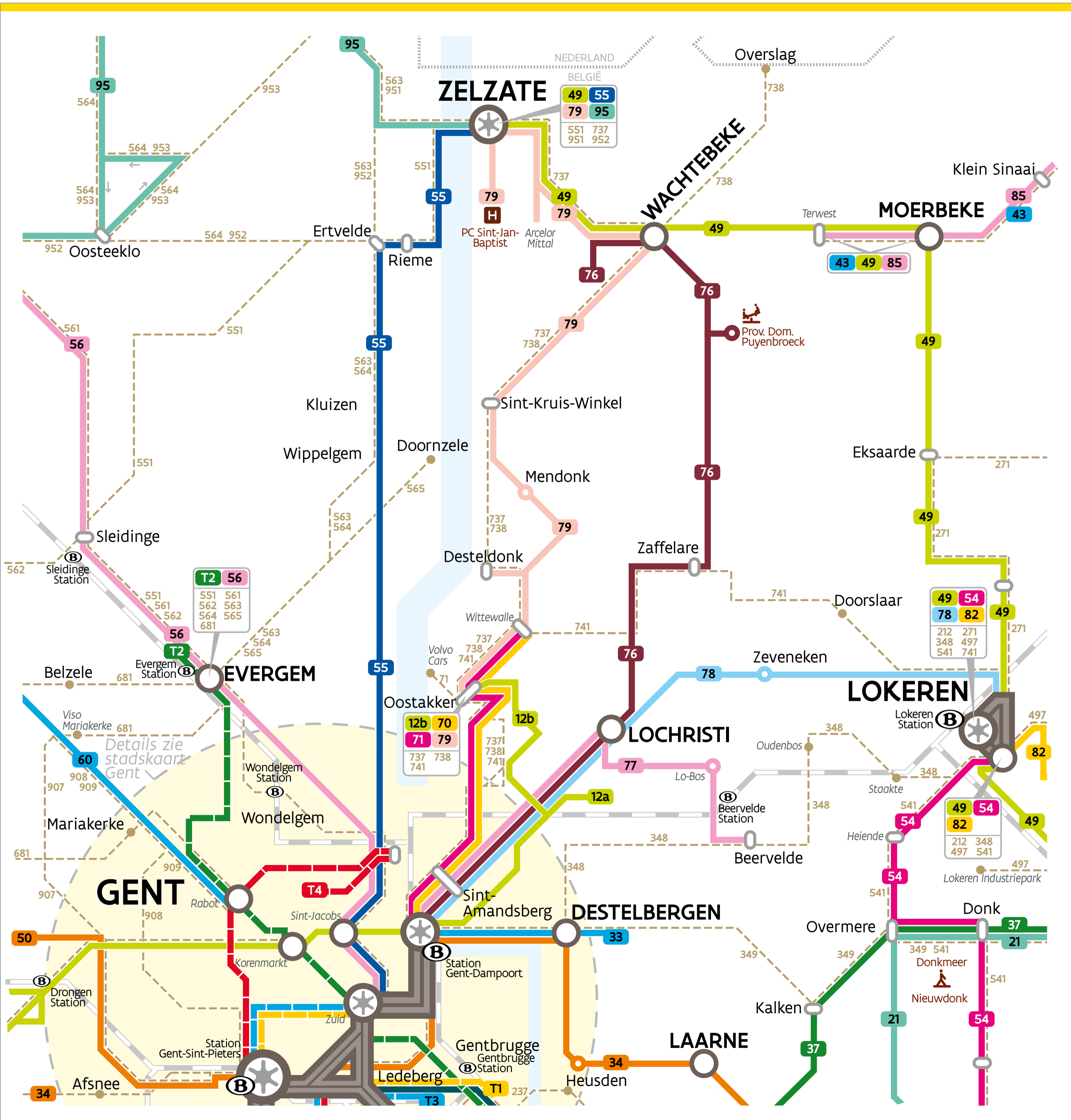
Binnen ons nieuw net krijgen heel wat lijnen een nieuw lijnnummer. Deze kiezen we bewust en ze zorgen voor een logisch en samenhangend geheel:

- De **laagste lijnnummers** zijn de **stadslijnen van Gent**. Ze bedienen de wijken en attractiepolen binnen een stadsgebied en rijden meestal aan vrij hoge frequentie.

- Bestaat een lijnnummer uit **twee cijfers**? Op zo'n lijn kan je meestal de hele dag rekenen, met een vaste regelmaat. Bijvoorbeeld om het half uur of om het uur. Soms zijn er nog extra ritten in de spitsuren. Voorbeelden in Lochristi en Wachtebeke zijn onder andere lijnen **49** en **76**.
- Sommige lijnen rijden **enkel** in de **spitsuren**, bijvoorbeeld om scholen of bedrijven te bedienen. Deze hebben een lijnnummer met **drie cijfers**. In Lochristi en Wachtebeke heb je onder andere lijnen **737** en **348**.

## Beweeg mee naar minder CO<sub>2</sub>





## Buslijnen in Lochristi en Wachtebeke

- 49** Zele - Lokeren - Moerbeke Waas - Zelzate
- 76** De Pinte - Gent - Lochristi - Wachtebeke
- 77** Deinze - Latem - Gent - Lochristi - Beervelde
- 78** Deinze - Latem - Gent - Lochristi - Lokeren
- 79** Oostakker-Sint-Kruis-Winkel-Wachtebeke-Zelzate
- 348** Gent St.-Pieters-Destelbergen-Beervelde-Lokeren
- 737** Gent Sint-Pieters-Oostakker-Wachtebeke-Zelzate
- 738** Gent Sint-Pieters-Oostakker-Wachtebeke-Overslag
- 741** Gent Sint-Pieters-Oostakker-Zaffelare-Lokeren

## Je reis uitstippelen?

Dat doe je makkelijk op onze website of in onze app.

**Onze routeplanner**

De routeplanner op onze website of app blijft de meest overzichtelijke manier om je route in kaart te brengen. Plus, je krijgt er in realtime informatie bij. Dat is handig, zeker wanneer er een rit geschrapt moet worden of bij omleidingen. Dan ben je meteen op de hoogte.

## Hoppin

Hoppin is de nieuwe mobiliteitsvisie van de Vlaamse overheid. Daarin staat combimobiliteit centraal: het combineren van vervoermiddelen om vlot op je bestemming te geraken.

**Met Hoppin ...**

- Combineer je bus, (deel)fiets en (deel)wagen zoals jij wil.
- Stap je vlot over van het ene op het andere vervoermiddel.
- Kun je gebruikmaken van extra diensten, zoals de fietsherstelzuil en de oplaadpunten voor elektrische fietsen en wagens.

**Hoppin.**  
**Alles om er te geraken op één plek.**  
**Ontdek het op hoppin.be**

De mobiliteit van morgen ...

... start vandaag.

**Hoppin**